

BUDAPEST KÜLSŐ KERÜLETEKET ÖSSZEKÖTŐ ÚN. KÜLSŐ KELETI KÖRÚT FLÓR FERENC UTCA - PESTI ÚT KÖZÖTTI SZAKASZ SZABÁLYOZÁSI TERVE - II. ÜTEM

1. VIZSGÁLATOK

1.1. Bevezetés, előzmények

A teljes tervezés alá vont terület Budapest, XXIII. kerület Soroksár déli részétől keleti irányban a Vecsési út, Hunyadi János utca mentén, a XVIII. kerület, Pestszentimre - Pestszentlőrincen keresztül a Kettős-Körös utca, Fiume utca-Körös utca – Vág utca vonalában a Ferihegyi repülőtérre vezető utat keresztezve a Csévész utcáig, majd a XVII. kerület és a X. kerület határán a Tünde utca mentén a Helikopter utcáig húzódik.

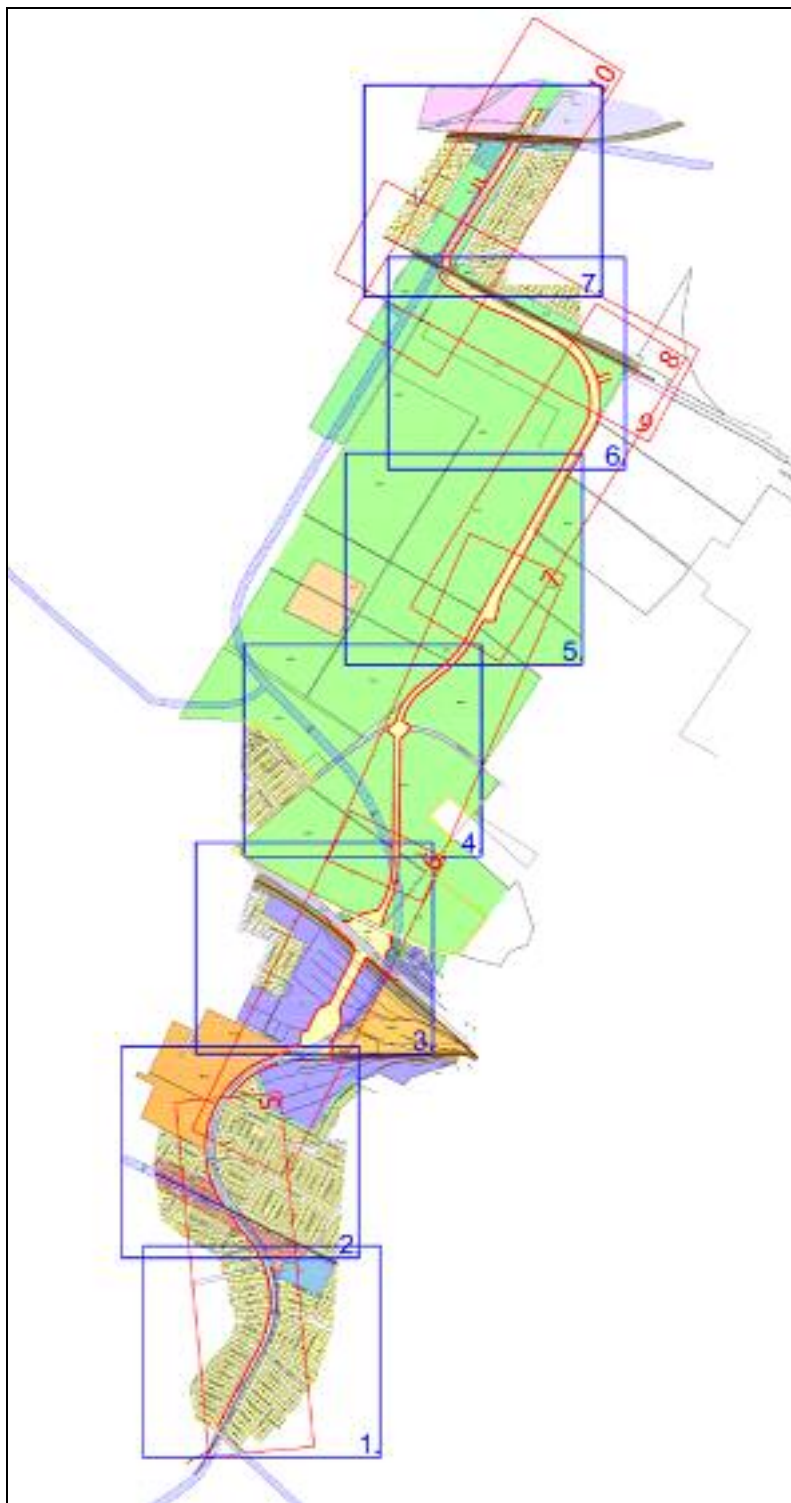
Jelen szabályozási terv a II. ütemben a Flór Ferenc utcától a Pesti útig határozza meg a tervezett út szabályozási vonalait és az út kialakításához szükséges keretövezet-módosításokat.

A tervezett útra és annak megvalósítására vonatkozó tervi előzmények

Terv címe	Terv készítője	Terv készítésének időpontja
Külső Keleti körút megvalósíthatósági tanulmányterve	FŐMTERV Rt.	1998.
Budapest, külső kerületek Keleti körút Soroksári út - Helikopter utca közötti szakasz városrendezési vizsgálatok	Tétényi Center Kft. KÖZLEKEDÉS Fővárosi Tervező Iroda Kft.	2001. január
Budapest, külső kerületek Keleti körút Soroksári út -Helikopter utca közötti szakasz vizsgálatok szintetizálása, javaslatok	Tétényi Center Kft. KÖZLEKEDÉS Fővárosi Tervező Iroda Kft.	2001. július
Budapest, külső kerületek Keleti körút Soroksári út - Helikopter utca közötti szakaszának kialakításához szükséges előszabályozási tervek I. ütem Szemere telep - Soroksár összekötő MÁV vonal (Nagyburma) megszüntetési és átalakítási lehetőségei - tanulmány	Tétényi Center Kft. KÖZLEKEDÉS Fővárosi Tervező Iroda Kft.	2001. december
Ipartelepi feltáró út I. ütemének (XVIII. Ipacsfa utca -XVI. Csévész út közötti szakasz) részletes tanulmányterve	KÖZLEKEDÉS Kft. a Konzorcium vezetője és a FŐMTERV Rt. alkotta Konzorcium	2002. augusztus
Ipartelepi körút előszabályozási terv	Tétényi Center Kft. KÖZLEKEDÉS Fővárosi Tervező Iroda Kft.	2002. október

1.2. A tervezési terület elhelyezkedése, lehatárolása

Jelen szabályozási terv a II. ütemben a Flór Ferenc utcától a Pesti útig terjed.
A tervezés során a tervezett szabályozás által érintett területet hét szelvényre bontva ábráztuk, az egyes – az alábbi térképen késsel ábrázolt – területegységek lehatárolása átnézeti térképeken került feltüntetésre.



A pirossal ábrázolt területek a közlekedési alátámasztó munkarészben az egyes szelvényeket jelölik.

1.3. Tulajdonviszonyok vizsgálata

A nyomvonallal érintett területsávra jelen tervdokumentációban részletes tulajdoni vizsgálat nem készült.

A tervezett út terület-igénybevétele a vasúti terület mentén a jelenlegi ütem első szakaszán a XVIII. kerületben lakóterületeket valamint munkahelyi területeket, a további szakasz teljes hosszán erdőterületeket érintve halad el a XVII. kerületben a Helikopter utca mentén épülő lakóterület mellett, majd párhuzamosan Budapest - Újszász vasútvonallal, majd ismét erdőterületen keresztül éri el a Pesti utat.

1.4. Övezeti vizsgálat

A tervezési területen a BVKSZ szerinti alábbi övezetek találhatóak:

övezet jele	övezet megnevezése	BVKSZ
L2	Városias, jellemzően zárt sorú beépítésű lakóterület	28 §
L4	Intenzív kertvárosias lakóterület	31 §
I	Intézményterületek	40 §
M	Munkahelyi területek	46 §
MZ	Jelentős zöldfelületű munkahelyi területek	47 §
K-BK2	K Különleges területek 17. sz táblázat/F	49 §
K-HT	Nagy területű kereskedelmi és szolgáltatási területek K Különleges területek 17. sz táblázat/A/ Honvédségi területek	49 §
KV-TE	Különleges városüzemeltetési területek 18. számú táblázat/A	50 §
KL-KT	Temetők területei Közlekedési területek 19. számú táblázat / A	51 §
KL-VA	Közlekedési célú közterületek Közlekedési területek 19. számú táblázat / C	51 §
E-TG	Vasúti létesítmények elhelyezésére szolgáló terület Erdőterületek 21. sz táblázat/A	53 §
E-VE	Turisztikai erdők Erdőterületek 21. sz táblázat/B	53 §
MG-MF(F1)	Védelmi, véderdő Mezőgazdasági területek 22. sz. táblázat/D MG-MF Mezőgazdasági rendeltetésű távlatban fejlesztésre kijelölt terület	54 §

Az FSZKT-ban meghatározott egyéb elemek
Területbiztosítást igénylő főutak irányadó szabályozása –
tervezett KL-KT jelű közlekedési terület

A jelenlegi területfelhasználás az övezetek túlnyomó részénél egyezik az övezeti előírásokban meghatározott alapfunkciókkal, kivétel ez alól természetesen a tervezett út KL-KT jelű területe.

